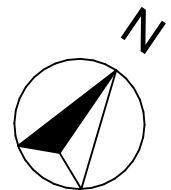
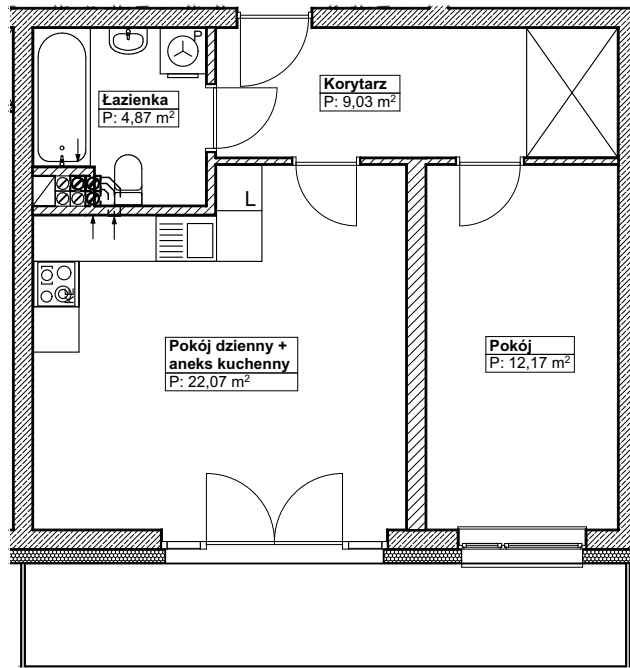


PLAN I OPIS LOKALU



Ściany zewnętrzne:
żelbetowe gr. 25,0 cm +
styropian gr. 18,0 cm

Ściany wewnętrzne nośne:
żelbetowe gr. 25,0 cm

Ścianki wewnętrzne działowe:
ceramiczne POROTHERM
gr. 11,5 cm, 8,0 cm

Stropy:
żelbetowe, wylewane
gr. 20,0 cm i gr. 25,0 cm

Lokal mieszkalny ul. SWOJSKA 46/5, Szczecin

Zgodnie z Art.2 Ustawy z dnia 24 czerwca 1994r. o własności lokali (Dz.U.Nr 80 poz. 903 z 2000r. wraz z późniejszymi zmianami Dz.U.Nr 141 z 2004r. poz. 1492) lokal spełnia warunki samodzielnego lokalu.

DANE OGÓLNE :

1. Rok budowy - 2024
2. Wysokość pomieszczeń: 2,56 m

POWIERZCHNIA UŻYTKOWA :

48,14 m²

Kondygnacja

PIĘTRO I

Skala:
1:100

Data:
11.2024

sporządził:

arch. Piotr Bach
nr upr.bud. 46/Sz/00

