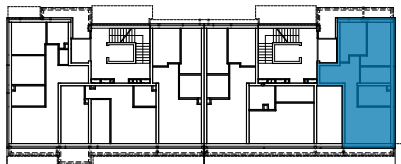


Schemat kondygnacji



TEMAT
Zabudowa mieszkaniowa - wielorodzinna
ul. Swojska, Szczecin, dz. 36 - obręb Dąbie 4157

Powierzchnia użytkowa

OBIEKT
SWOJSKA 50 - 1

KONDYGNACJA
PARTER

SKALA
1:100

INWESTOR
Spółdzielnia Mieszkaniowa DĄB
ul. Rydła 71A, 71-783 Szczecin

| | |
|-------------------------|----------------------------|
| Nr 50 - 1 | Pow. użytkowa |
| 3P₂ | 57,71 m² |
| PP 35,92 m ² | |
| PD 21,79 m ² | |