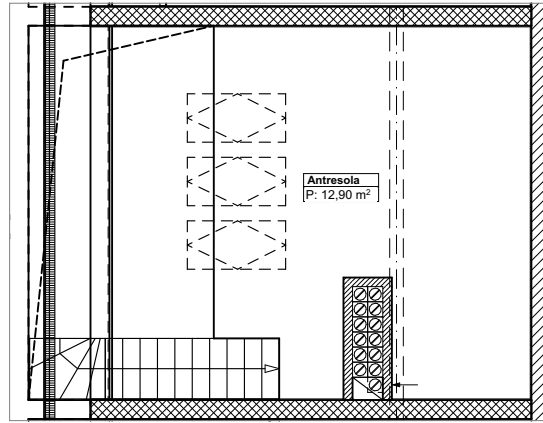
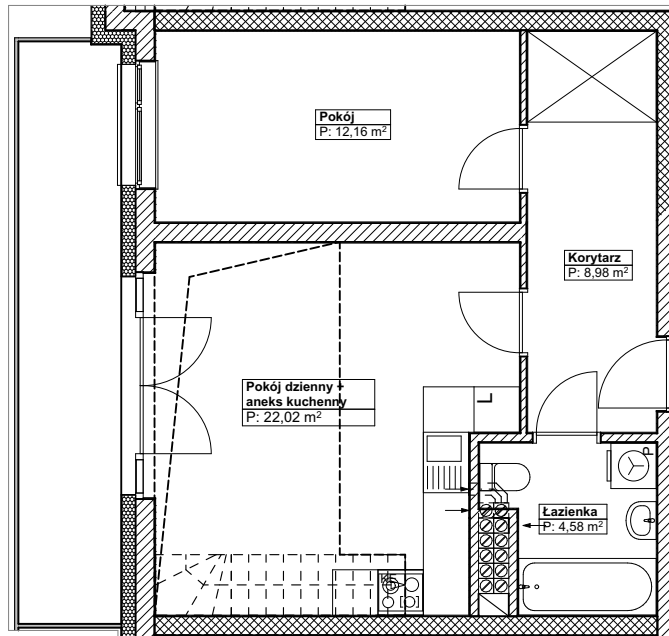


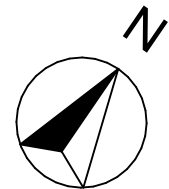
PLAN I OPIS LOKALU



POZIOM II



POZIOM I



Ściany zewnętrzne:
ceramiczne POROTHERM gr. 25,0 cm
+
styropian gr. 18,0 cm

Ściany wewnętrzne (nośne):
ceramiczne POROTHERM
gr. 25,0 cm

Ścianki działowe:
ceramiczne POROTHERM
gr. 11,5 cm, 8,0 cm

Stropy:
żelbetowe, wylewane
gr. 20,0 cm

Lokal mieszkalny ul. Swojska 42/11, Szczecin

Zgodnie z Art.2 Ustawy z dnia 24 czerwca 1994r. o własności lokali (Dz.U.Nr 80 poz. 903 z 2000r. wraz z późniejszymi zmianami Dz.U.Nr 141 z 2004r. poz. 1492) lokal spełnia warunki samodzielnego lokalu.

DANE OGÓLNE :

1. Rok budowy - 2024
2. Wysokość pomieszczeń: 2,54 m

POWIERZCHNIA
UŻYTKOWA :

Poziom I

47,74 m²

60,64 m²

Poziom II

12,90 m²

Kondygnacja
PIĘTRO III

Skala:
1:100

Data:
05.2024

sporządził:

arch. Piotr Bach
nr upr.bud. 46/Sz/00

